

## Martes sesión 1: —●— Organización defensiva

### Descripción

**Ejercicio 1:** circuito de pases

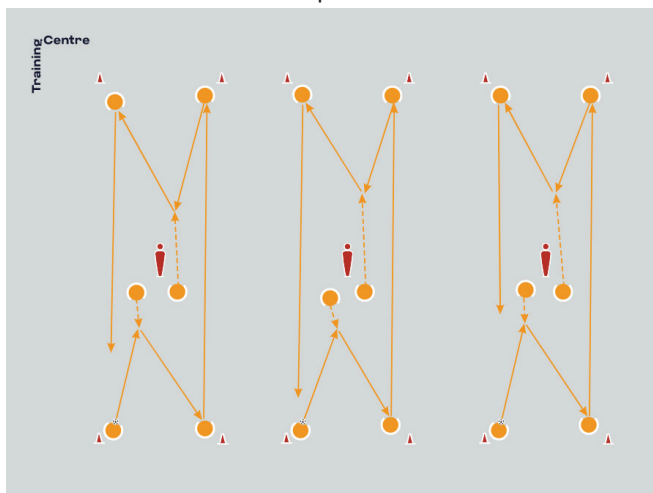
**Ejercicio 2:** organización defensiva frente a un 4-4-2 en rombo, 11 contra 10

### Principios básicos

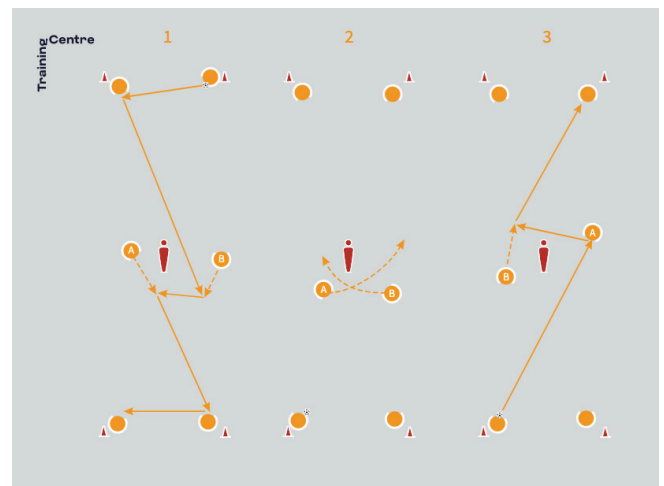
- Se deberá adaptar la posición de los centrocampistas, a fin de marcar al pivote de Gales y dificultar su combinación con los centrales.
- El lateral del lado del balón debe estar preparado para salir al encuentro del mediocentro que quede libre. Por su parte, el lateral del lado contrario debe caer hacia el interior para mantener la triple cobertura sobre los dos atacantes galeses.
- Los jugadores exteriores (los extremos y laterales) deben adaptar su posición mientras se encuentran en el lado contrario del balón, a fin de mantener una distancia preventiva con respecto al central y el lateral rivales, bloquear las opciones de cambio de orientación de los galeses y evitar que el equipo en bloque persiga el balón a lo ancho del campo.
- Los extremos y laterales deben mantener una buena comunicación a fin de controlar a los jugadores libres y achicar espacios en el interior.
- Cuando el equipo no esté en condiciones de marcar al jugador con balón, y este cuente con tiempo y espacio, la línea defensiva debe anticipar un balón en largo. Para ello, debe colocarse en la zona de tres cuartos y retrasar ligeramente su posición, a fin de tomar cierta distancia de ventaja con respecto a los atacantes rivales.

### 1.EJERCICIO: CIRCUITO DE PASES

El objetivo de este primer ejercicio es mejorar la calidad de los pases y las entregas al primer toque. Los jugadores repiten dos circuitos y posteriormente tienen libertad para variar entre las diferentes combinaciones.



Circuito de pases con un 2-2-2



Variante con apoyo y entrega hacia el interior

### Organización

- 3 series de 6 o 7 jugadores cada una.
- Delimitar una zona de juego de 16 m. de largo por 10 m. de ancho por serie.
- 2 jugadores se colocan en el interior de la zona de cada serie.
- Los demás jugadores se distribuyen a lo largo de la zona.
- En el centro se coloca también un maniquí.
- Los jugadores cambian de posición cuando lo indique el entrenador.

### Explicación

- Un jugador situado a lo largo de la zona de juego llama la atención de un compañero situado en el centro mediante un pase medido.
- Este combina de primeras con un segundo jugador situado al lado del pasador

inicial.

- A continuación, el receptor debe buscar al jugador que tiene enfrente, en el lado contrario de la zona de juego.
- El circuito continúa por el otro lado, donde se recurre al segundo jugador, situado en el centro, para devolver el balón.

### Variaciones

- En lugar de entregar el balón al segundo jugador situado a lo largo de la zona de juego, el jugador que recibe la pelota en el centro combina de primeras con su compañero en el medio, que a continuación abre el juego hacia el otro lado.
- Por último, los jugadores tienen libertad para alternar entre los dos circuitos y recurrir a acciones por alto para pasar de un lado a otro de la zona de juego.

### Principios básicos funcionales

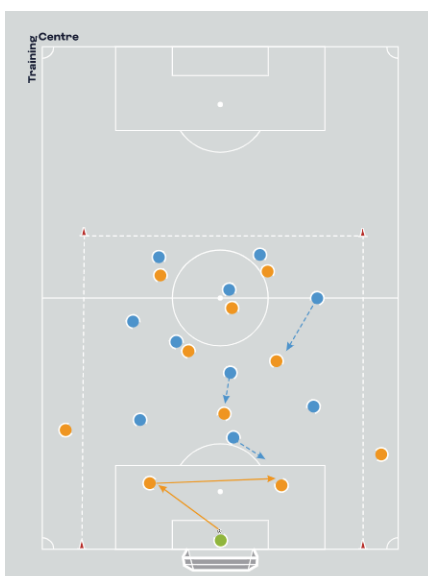
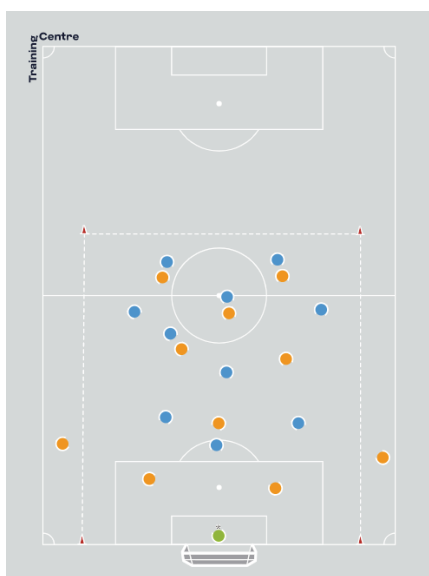
- A fin de hacer circular el balón con rapidez, se deben efectuar pases medidos a ras de suelo y entregas de calidad al primer toque.
- Se debe combinar con los jugadores situados en el interior de la zona de juego para hacer progresar el balón mediante apoyos y entregas.
- Los dos jugadores centrales deben coordinar sus movimientos para que el encargado de devolver la pelota pueda jugar hacia la trayectoria del segundo jugador, situado enfrente. Este, a su vez, deberá enviar el balón de primeras hacia el exterior.

## 2.º EJERCICIO: ORGANIZACIÓN DEFENSIVA FRENTE A UN 4-4-2 EN ROMBO, 11 CONTRA 10

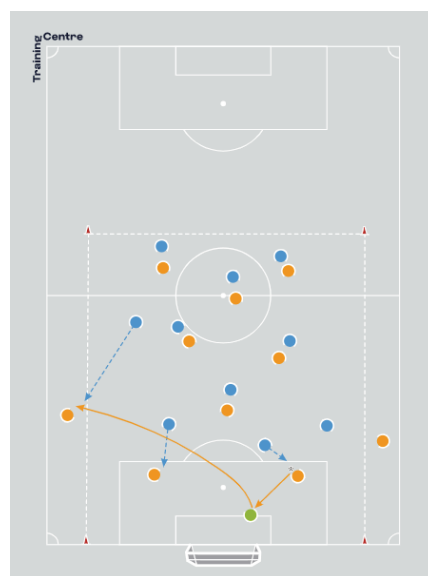
El objetivo de este ejercicio es preparar la organización defensiva de los 10 jugadores de campo franceses que saldrán de inicio frente a Gales. Como se ha explicado en la sesión de vídeo previa al entrenamiento, la selección sub-17 masculina de Francia adopta un 4-3-3 frente a una selección galesa que ha presentado un 4-4-2 en rombo en sus últimos encuentros. Por lo tanto, en este ejercicio se pone en situación a los 10 jugadores de campo, a fin de trabajar los movimientos defensivos frente a las salidas con balón de los galeses.

### Organización

- Delimitar una zona de juego de unos 65 m. de largo y todo el ancho del campo.
- Delimitar 2 bandas mediante conos.
- Los centrocampistas exteriores del rombo no pueden adentrarse en las bandas.



Organización defensiva



### Explicación

- El equipo con 11 jugadores debe tratar de construir la jugada desde su portero, a fin de llevar el balón a la zona de «stop-ball» situada detrás de la divisoria.
- El equipo con 10 jugadores debe tratar de recuperar el balón y marcar en la portería grande.

- El equipo con 11 jugadores debe jugar por abajo.
- Cuando el balón salga del campo, el juego se reanudará por el portero.

### **Variación**

- El equipo con 11 jugadores tiene permiso para jugar por alto.

### **Principios básicos funcionales**

- El centrocampista izquierdo francés debe salir al encuentro del pivote galés cuando el balón esté en la zona de construcción. Los otros dos centrocampistas deben marcar a uno de los medios exteriores galeses y al punta adelantado, por lo que uno de los cuatro centrocampistas quedará libre.
- El lateral izquierdo francés será el encargado de salir a marcar a este último jugador. El lateral contrario debe replegarse para unirse a los dos centrales y mantener la triple cobertura sobre los dos delanteros galeses.
- Cuando Gales esté en condiciones de cambiar la orientación del juego, el lateral derecho francés debe anticiparse y salir al encuentro del lateral izquierdo galés, a fin de evitar el cambio de banda o mantener una distancia adecuada para intervenir. De este modo, si el rival recibe el balón, podrá presionarlo con el primer toque de balón. En ese caso, el lateral izquierdo francés debe replegarse para garantizar la cobertura defensiva.
- Los extremos franceses deben ajustar constantemente su posición para mantener una distancia preventiva tanto del lateral como del central. El extremo solo debe presionar al central si este recibe el balón del lado contrario.
- Si Gales llega a conectar con su lateral derecho detrás del extremo izquierdo francés, el lateral izquierdo debe estar preparado para salir al encuentro del lateral rival y presionarlo rápidamente. En ese caso, los tres centrocampistas deben replegarse para marcar a los tres medios galeses en el lado del balón y bloquear el juego por dentro. Por su parte, el extremo francés situado en el lado contrario debe colocarse a una distancia preventiva del medio exterior galés que quede libre, pero también del central más alejado del balón, a fin de poder salir a su encuentro si Gales trata de cambiar la orientación del juego.