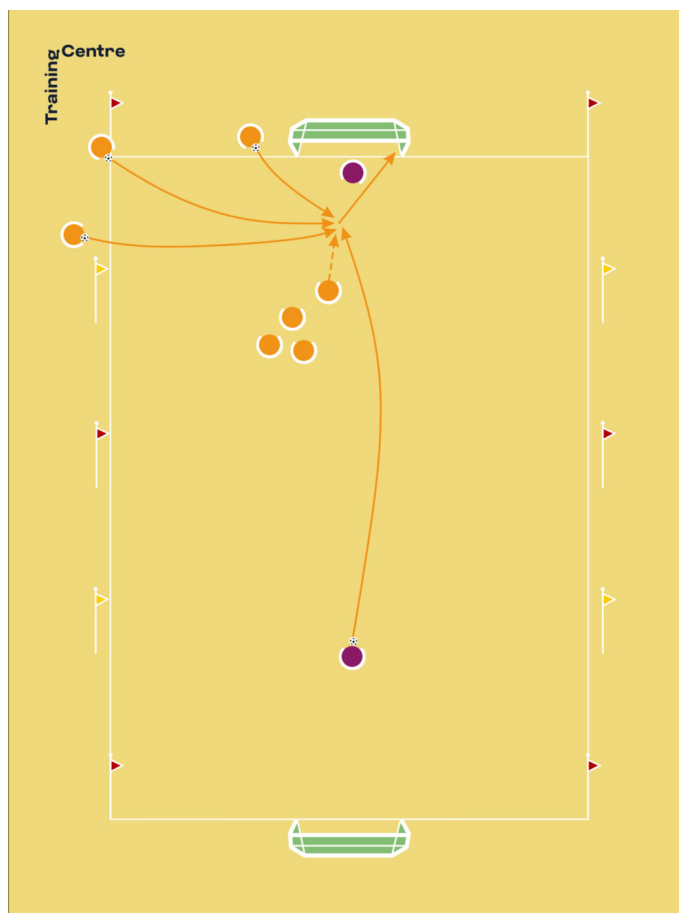


Fútbol playa

Remate de cabeza



Organización

- Un guardameta en cada portería.
- Cuatro jugadores en el centro del campo, frente a una de las dos porterías.
- Cuatro puntos de partida del balón y un jugador en cada uno.
 - Punto de partida 1: línea de fondo.
 - Punto de partida 2: córner.
 - Punto de partida 3: saque largo de banda.
 - Punto de partida 4: saque en largo del portero.

Explicación

- Por turnos, los atacantes intentarán marcar de cabeza tras un saque con la mano del jugador situado en la línea de fondo.
- Seguirán rematando, por turnos, saques desde el córner, desde la banda y saques en largo de portería.

Variaciones

- Repetir el circuito con el balón partiendo desde el lado contrario.
- Colocar dos atacantes para rematar el saque en largo del portero. El jugador que recibe el pase puede elegir entre cabecear directamente a puerta o pasar la pelota (de cabeza) a su compañero, que rematará a puerta como prefiera. Los jugadores pueden correr hacia la portería en paralelo o cruzar sus trayectorias.

Principios básicos

- Insistir en la técnica del remate y en el cálculo de los tiempos.
- Orientar el cuerpo para rematar en la mejor posición posible.
- Tras el saque del portero, el finalizador deberá orientarse para rematar con el ángulo idóneo